



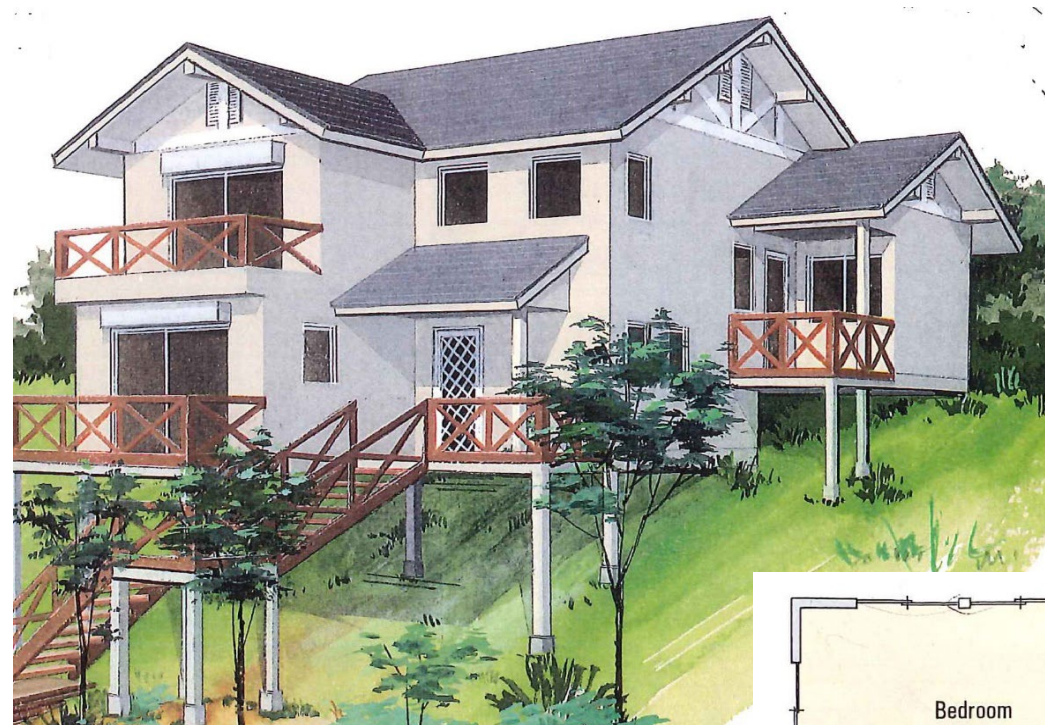
# 中古住宅 J-14号地

## 淡路市空き家バンク登録物件 登録番号B-95号

### 島内屈指の407区画の大型分譲地「海平の郷」

プール・テニスコート・ドッグラン・貸農園等々  
のアメニティが御利用になれます。

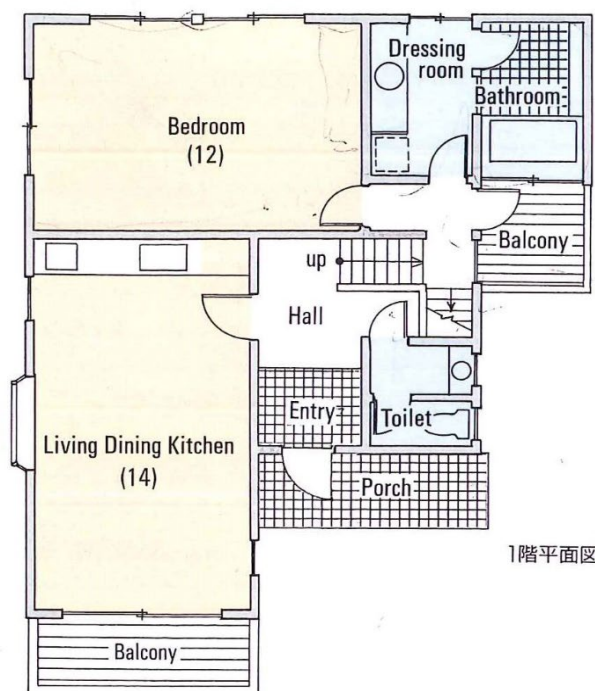
## 海の眺望が有ります！



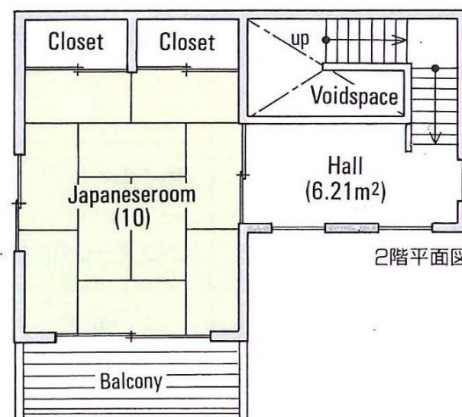
2階バルコニーからの眺望

建築設計時のイメージパースです。  
積水ハウス建築  
当初7年間はモデルハウスとして使用

#VALUE!



1階平面図



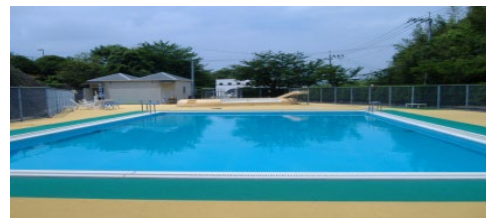
2階平面図

現況写真

海平の郷 全景



プール(夏期限定)



テニスコート(2面)



管理事務所  
卓球場・シャワー室



名称	海平の郷 中古戸建(J-14号地)		
価格	980万円		
所在	住居表示	淡路市里865番地46	
	地番	淡路市里字海平865番46	
交通	高速バス 三ノ宮/学園都市 洲本線 ワールドパークONOKOROバス停まで車で約10分(3.8km)		
土地	面積	370㎡(約111坪)	
	地目	山林	
	土地権利	所有権	私道負担
建物	構造	木造スレート葺2階建	
	築年月	平成3年7月築(築33年)	
	間取り	2LDK	
	面積	1階 67.90㎡	2階 29.39㎡
水道:(公営) ガス:プロパン(個別) 汚水:合併浄化槽			
管理規定の建築関係の概要			
住居としての使用に限定されます。(民泊・貸別荘不可) 高さ制限10m・2階建て迄しか建築できません 隣地から1m後退が必要です。 【海平の郷 管理規定の詳細内容については、お問合せ下さい。】			
「海平の郷」内の 主な共用設備	テニスコート(有料) プール(夏期約2週間 無料開放) 共用駐車場(85台・臨時20台) ドッグラン・芝生広場・BBQコーナー マレットゴルフコース(9H)・貸農園		
(テニスコート以外は無料です)			
価格に含まれている各種負担金			
管理基金(預託金)	300,000円(無利息の預託金)		
水道施設負担金	売主で既払い		
海平の郷 管理規定上、年間管理費が必要になります。 年間管理費:60,000円税別			
その他	御引渡: 令和6年11月10日以降【現況使用中】 御案内は予約制です。必ず事前に御予約をお願いします。		
取引態様: 仲介 広告有効期限 令和6年12月末日			

# <お問い合わせ先> 淡路島シーサイド開発株式会社

〒656-2143兵庫県淡路市里573-6 TEL:0799-62-4796 FAX:0799-62-5455 (火・水曜日定休)

宅地建物取引業免許番号 兵庫県知事(9)第800126号

(一社)兵庫県宅地建物取引業会会員

(公社)近畿地区不動産公正取引協議会加盟